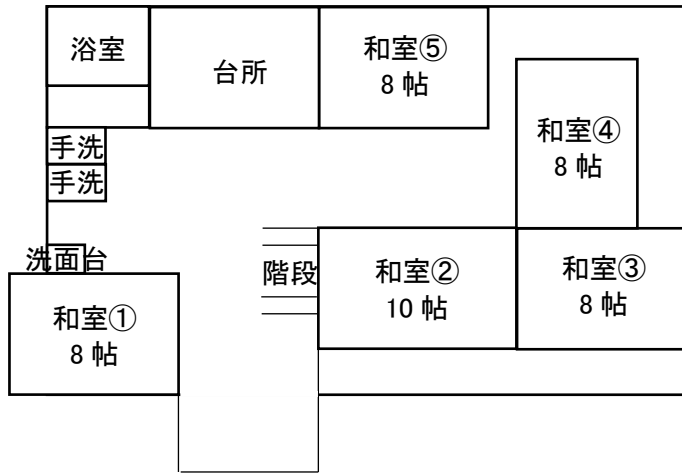


木島平村 空き家バンク 登録物件情報

物件番号		No.83				
物件所在地		木島平村大字往郷（地区：南鴨）				
契約方法		売買				
希望価格		580万円				
物件の概要	土地	宅地	935.3㎡			
		農地	応相談(宅地、建物のみの売買も可)			
	居宅の状況	木造2階建	1階	159.24㎡	屋根の雪下ろし	不要
			2階	72.87㎡	補修の要否	多少必要
建築年月	昭和56年9月		補修の費用負担 (賃貸の場合)	—		
利用状況	令和4年12月頃から空き家					
設備状況	電気	引き込み済み		設備状況	ふう太ネット (村ケーブルTV)	停止中
	台所	ガス			トイレ	水洗(洋式1、男性用1)
	風呂	灯油			駐車場	有(5台)
	水道	上水道(停止中)			庭	有
	下水道	浄化槽			物置	有
村内施設までの距離	木島平村役場	600m(徒歩で7分)		木島平郵便局	1.4Km(車で3分)	
	おひさま保育園	1Km(徒歩で15分)		木島平村診療所	2.1Km(車で3分)	
	木島平小学校	700m(徒歩で10分)		木島平クリニック	1.3Km(徒歩で16分)	
	木島平中学校	450m(徒歩で6分)		芳川歯科医院	900m(徒歩で11分)	
	下高井農林高校	1.1Km(徒歩で14分)		やまびこの丘公園 山に恋するキャンプ場	7.5Km(車で11分)	
	馬曲温泉	5.3Km(車で9分)		ケヤキの森公園	1.1Km(徒歩で17分)	
	スノーリゾート ロマンスの神様 (旧木島平スキー場)	5.9Km(車で10分)		飯山駅	6.3Km(車で10分)	
	道の駅 FARMUS 木島平	3.1Km(車で6分)		上信越自動車道 豊田飯山IC	20.4Km(車で25分)	
その他	<ul style="list-style-type: none"> <li>・学校や役場が徒歩圏内の好立地。</li> <li>・地下室あり。</li> <li>・下水道を接続するには加入負担金30万円＋工事費が必要。</li> <li>・風呂、天井一部に補修が必要な箇所あり。</li> </ul>					

間取り図



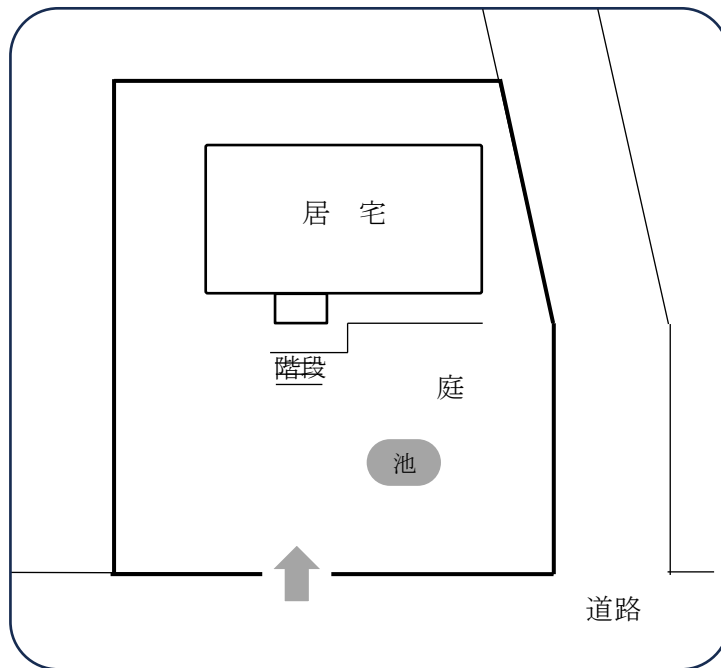
1 階



2 階



敷地図







↘居宅



↘道路



居宅正面の庭



↙玄関



玄関ホール





玄関

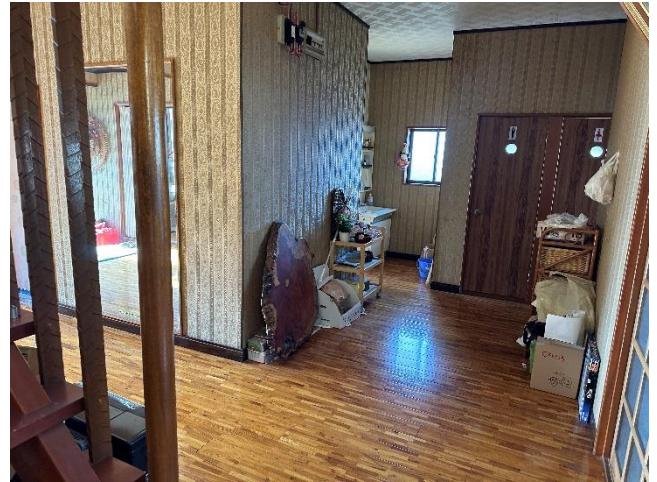


和室①



↑ 和室①

洗面台



玄関ホール



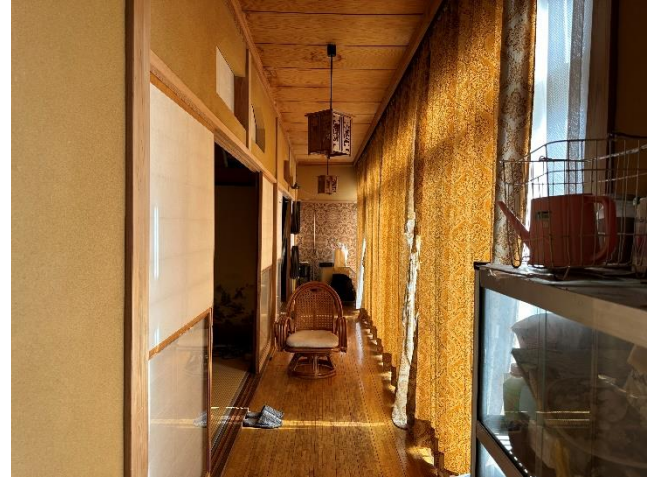
和室②







和室③



縁側



和室④



台所



∟地下室



↑地下室へ 台所





地下室



トイレ

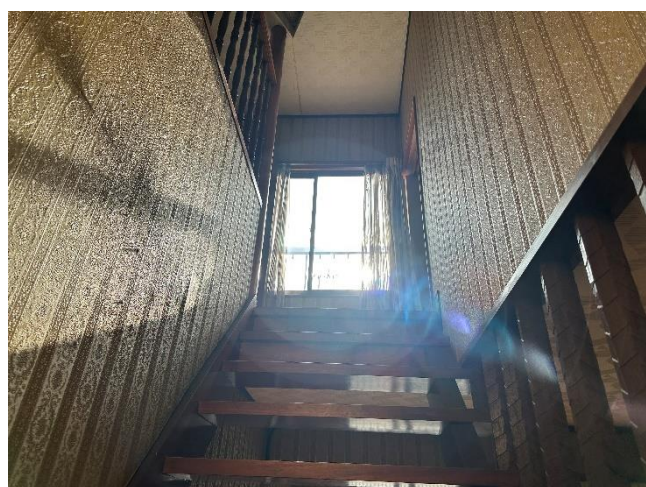


浴室



脱衣所

浴室



階段



↑和室⑥ ↗1階へ





和室⑥



洋室①



和室⑦



和室⑧



2階ベランダ