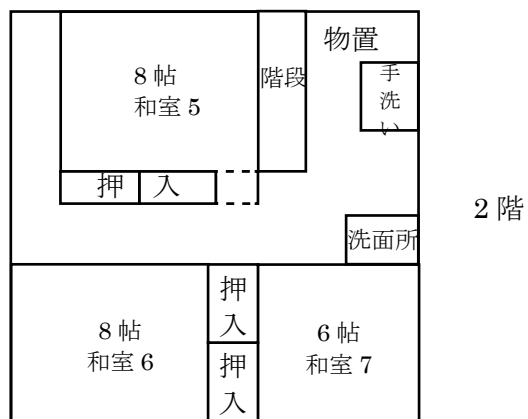
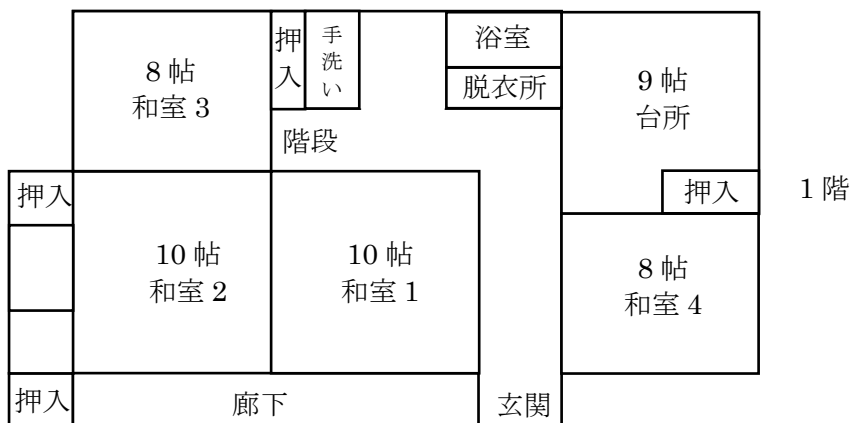


木島平村 空き家バンク 登録物件情報

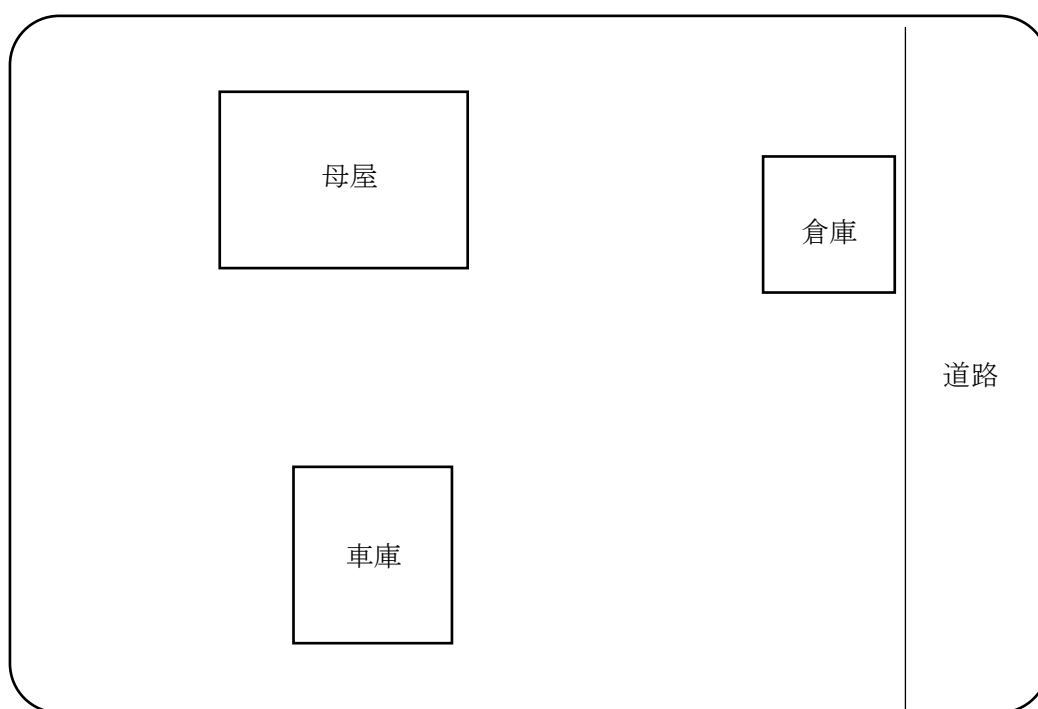
物件番号		No.82				
物件所在地		木島平村大字上木島 (地区:大町)				
契約方法		売買				
希望価格		1250万円				
物件の概要	土地	宅地604.22㎡ (ほか農地山林あり。詳細は要問い合わせ)				
	居宅の状況	木造2階建	1階	118.06㎡	屋根の雪下ろし	不要(自然落雪)/必要
			2階	66.1㎡	補修の要否	多少の補修が必要
	建築年月	平成2年11月		補修の費用負担 (賃貸の場合)	-	
利用状況	令和4年3月~空き家					
設備状況	電気	引き込み済み		設備状況	ふう太ネット (村ケーブルTV)	停止中
	台所	ガス			トイレ	水洗(洋式)
	風呂	灯油			駐車場	有(4台)
	水道	上水道			庭	有
	下水道	下水道			物置	有
村内施設までの距離	木島平村役場	3.1km(車で5分)	上木島郵便局	750m(徒歩9分)		
	おひさま保育園	2.4km(車で4分)	木島平村診療所	600m(徒歩7分)		
	木島平小学校	2.2km(徒歩29分)	木島平クリニック	3.7km(車で7分)		
	木島平中学校	2.3km(徒歩30分)	芳川歯科医院	3.3km(車で6分)		
	下高井農林高校	3.7km(徒歩46分)	やまびこの丘公園 山に恋するキャンプ場	4.8km(車で7分)		
	馬曲温泉	5.8km(車で10分)	ケヤキの森公園	2.5km(車で4分)		
	スノーリゾート ロマンスの神様 (旧木島平スキー場)	3.7km(車で6分)	飯山駅	6.5km(車で11分)		
	道の駅 FARMUS 木島平	3.2km(車で6分)	上信越自動車道 豊田飯山IC	12.4km(車で19分)		
その他	<ul style="list-style-type: none"> <li>・建物がある宅地のほか、村内に農地(畑・田)、山林あり。詳細は要問い合わせ。</li> <li>・敷地内に車庫と物置あり。</li> <li>・家財は所有者負担で撤去予定。</li> <li>・冬期は融雪に利用可能な水路あり。</li> </ul>					

間取り図

台所



敷地内





居宅外観



玄関ホール



台所

和室4

玄関



玄関



廊下





和室1



和室2



→和室1



和室3



台所







和室4



浴室

脱衣所



浴室



手洗い

浴室 脱衣所



手洗い

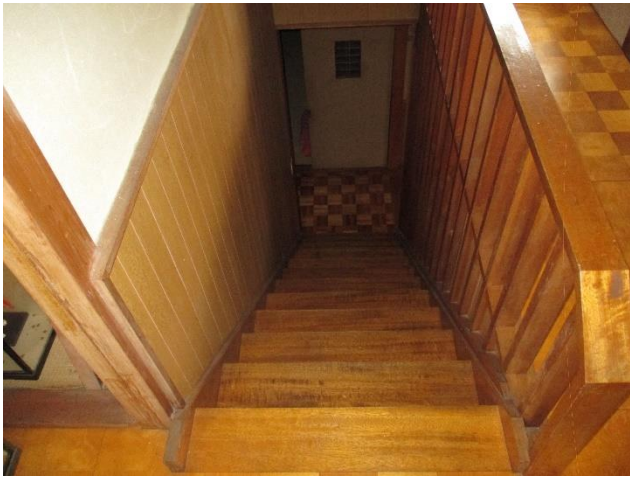


和室1・2

廊下

台所





↑1階へ



↙階段 物置 手洗い



和室5



和室6



和室7



車庫





倉庫



居宅からのぞむ高社山



庭



庭

車庫



居宅外観



玄関