


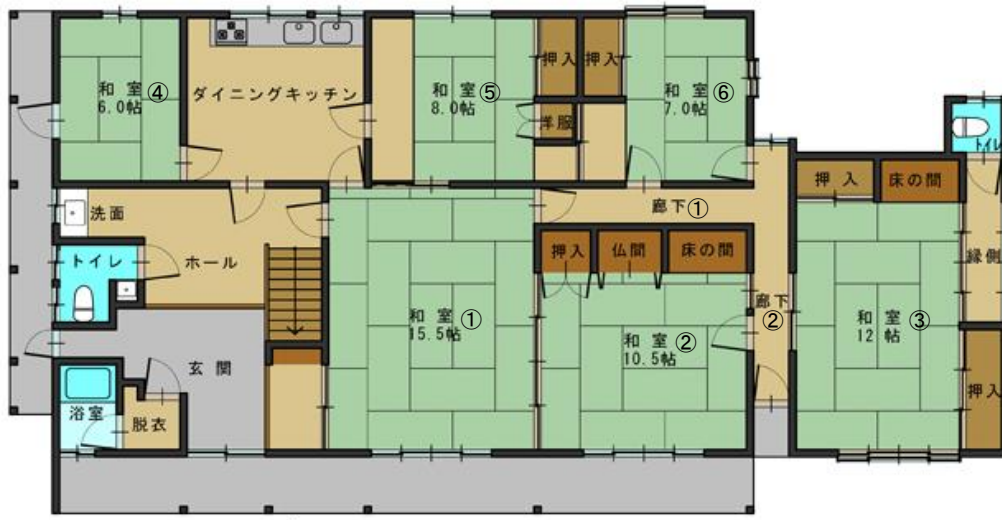
木島平村 空き家バンク 登録物件情報

物件番号		No.72					
物件所在地		木島平村大字上木島 (地区: 中町)					
契約方法		売買					
希望価格		4000万円					
物件の概要	土地	宅地	1837.66㎡	屋根の雪下ろし	不要(自然落雪)		
		農地	6060㎡ (その他 山林あり)		補修の可否	大幅な補修が必要	
	居宅の状況	木造2階建	1階		191.27㎡	補修の費用負担 (賃貸の場合)	—
			2階		79.33㎡		
	建築年月	明治40年					
	利用状況	2003年頃					
設備状況	電気	引き込み済み		設備状況	ふう太ネット (村ケーブルTV)	未加入	
	台所	撤去済み(簡易的にガスボンベ設置)			トイレ	水洗	
	風呂	ボイラー故障中			駐車場	1~2台駐車可	
	水道	上水道			庭	有	
	下水道	整備済み			物置	有	
村内施設までの距離	木島平村役場	2.7km(車で5分)	上木島郵便局	400m(徒歩5分)			
	おひさま保育園	2.1km(車で4分)	木島平村診療所	500m(徒歩7分)			
	木島平小学校	1.8km(徒歩24分)	木島平クリニック	3.4km(車で6分)			
	木島平中学校	1.8km(徒歩22分)	芳川歯科医院	3km(車で5分)			
	下高井農林高校	3km(徒歩36分)	やまびこの丘公園	5.9km(車で10分)			
	馬曲温泉	5.5km(車で10分)	ケヤキの森公園	2.2km(車で4分)			
	木島平スキー場	4.3km(車で8分)	飯山駅	5.6km(車で9分)			
その他	<ul style="list-style-type: none"> <li>・母屋、物置、味噌蔵、土蔵(2階建)つき。農地は敷地隣接のほか村内複数箇所あり。(詳細はお問い合わせください。)</li> <li>・敷地西側に水路あり。</li> <li>・敷地内に2か所井戸の跡あり。いずれも状態不明。(長らく不使用)</li> </ul>						

間取り図

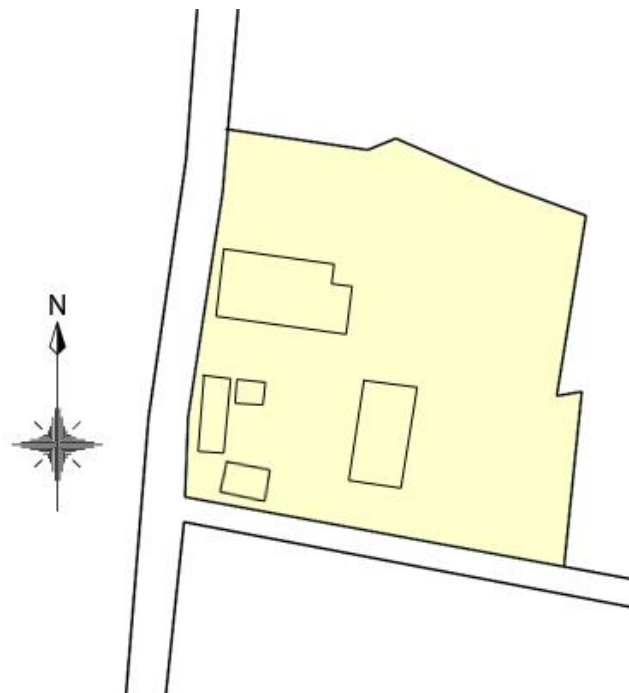


2 階



1 階

敷地図





玄関ホール



玄関ホールの洗面台



トイレ



浴室



浴室窓

↑浴室

外へ↑



階段



和室①↗



↑玄関

台所

和室①



和室②



和室①



和室③



和室④



台所



廊下①



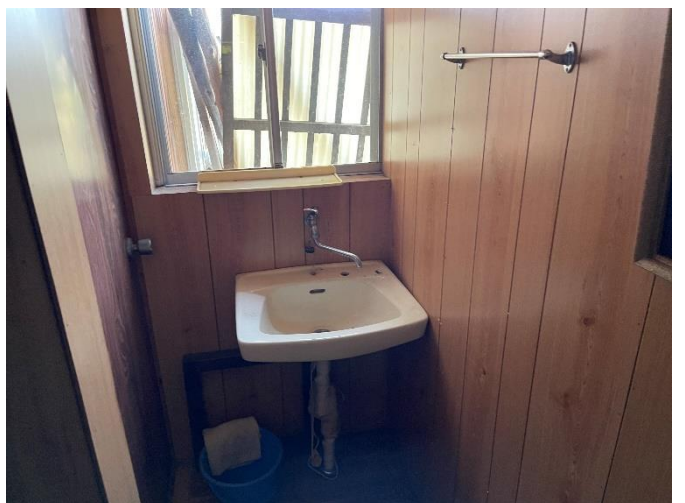
和室⑤

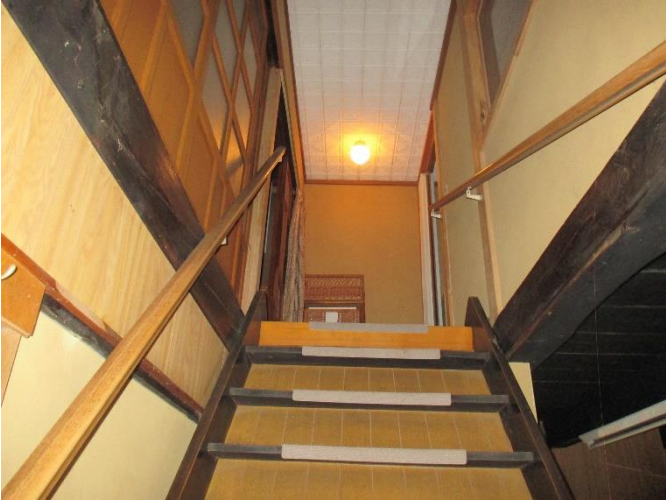


和室⑥



廊下②





階段



和室⑦



和室⑦



和室⑧・板の間



板の間



廊下②に通じる入り口(外)



↗玄関↖



庭(家庭菜園可)



↑物置

味噌蔵



井戸(状況不明)



↑味噌蔵

水路

物置↗





←母屋      ↑土蔵      味噌蔵→



味噌蔵      ↑物置



土蔵(入口2か所)



↙母屋      庭(池あり)



土蔵(南側)



土蔵1階(北側)



土蔵1階(北側)



土蔵2階(北側)



母屋

↑ 物置



母屋裏側



ss 母屋 物置



物置

水路