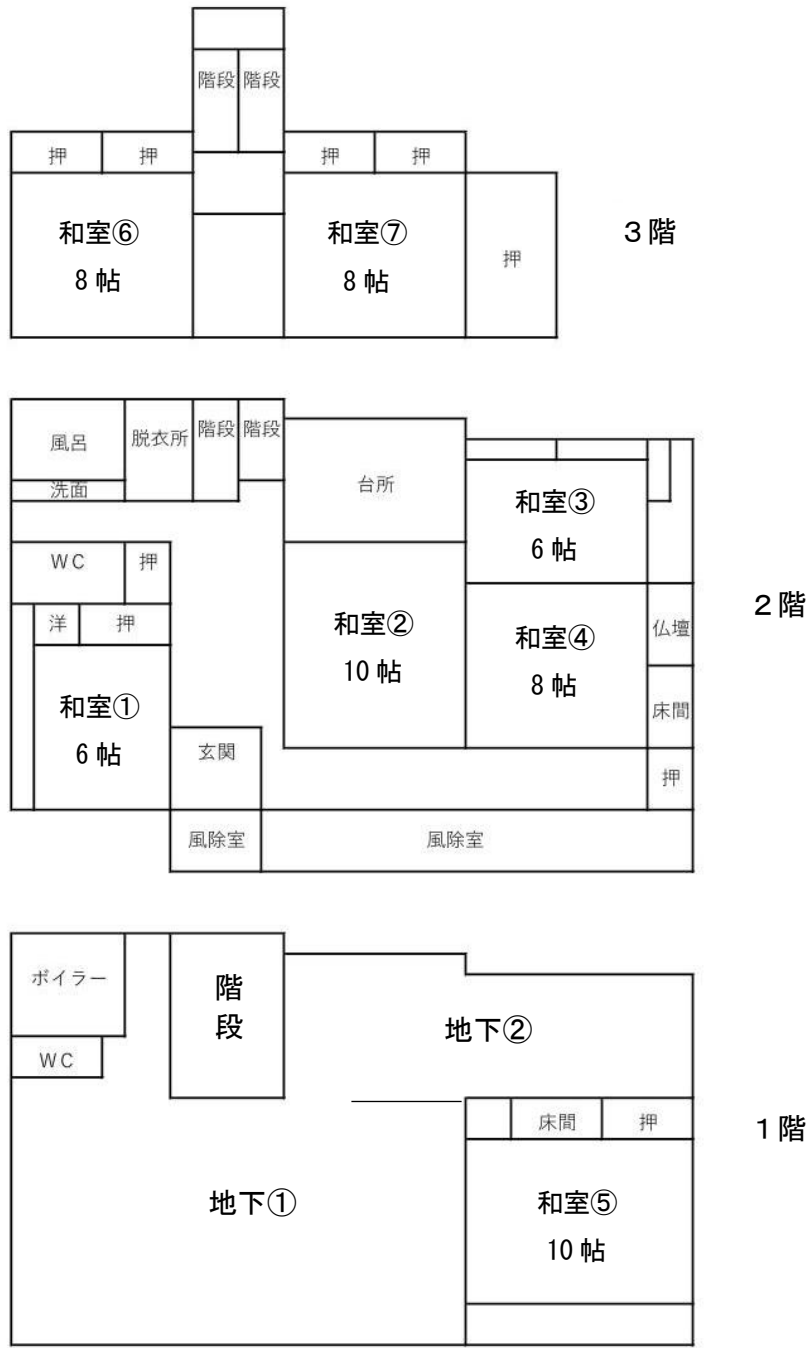


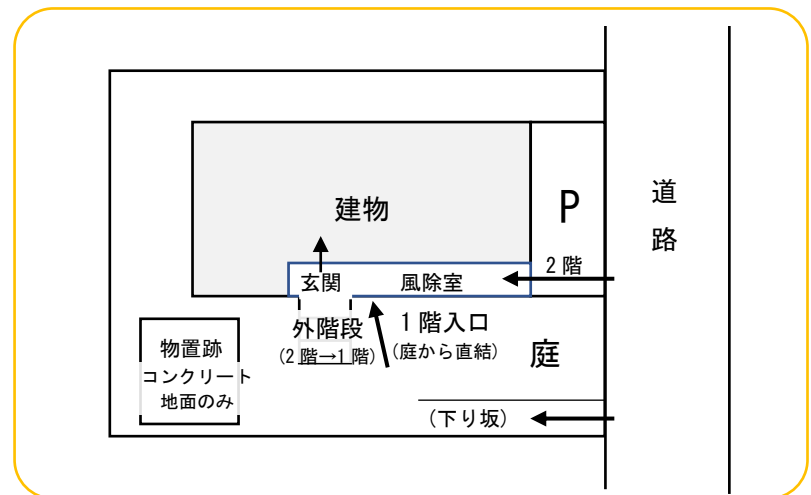
木島平村 空き家バンク 登録物件情報

物件番号		No.31					
物件所在地		木島平村大字穂高（地区：和栗）					
契約方法		売買					
希望価格		900万円					
物件の概要	土地	宅地	352.64㎡				
		農地	応相談(田、畑、山林)				
	居宅の状況	木・鉄骨鉄筋コンクリートブロック造 3階建	1階	120.99㎡	屋根の雪下ろし	不要（自然落下）	
			2階	133.72㎡	補修の要否	不要	
			3階	55.64㎡	補修の費用負担（賃貸の場合）	—	
建築年月		昭和60年12月					
利用状況	空き家（定期管理中）						
設備状況	電気	引き込み済み		設備状況	ふう太ネット（村ケーブルTV）	加入済み	
	台所	IH			トイレ	水洗（洋式1）	
	風呂	灯油			駐車場	有（1台）	
	水道	上水道			庭	有	
	下水道	下水道			物置	なし	
村内施設までの距離	おひさま保育園	3.5km（車で7分）		木島平郵便局	1.1km（車で2分）		
	木島平小学校	2.7km（徒歩35分）		木島平村診療所	4.2km（車で8分）		
	木島平中学校	2.3km（徒歩30分）		木島平クリニック	1.3km（車で4分）		
	下高井農林高校	850m（徒歩10分）		芳川歯科医院	1.5km（車で3分）		
	馬曲温泉	6.4km（車で12分）		やまびこの丘公園	9.6km（車で16分）		
	木島平スキー場	8.0km（車で14分）		ケヤキの森公園	3.3km（車で6分）		
その他	<ul style="list-style-type: none"> ・傾斜地に建ち2階に玄関あり。駐車場から玄関までの風除室は洗濯物干し場に利用可。 ・1階へは、建物2階から階段と、外庭からそれぞれ出入り可能。 ・柱や床材、建具は木造りで立派な材を使用。 ・木島平小・中学校への登下校はスクールバス圏内。 ・3階からの眺望良好。 ・300m圏内に小さめの車庫、駐車可能なスペース（屋根なし）あり、利用可。 ・農地を希望する場合は応相談。 						

間取り図



敷地図





庭から



庭



バイク1台分が通れる幅の道 ↑居宅



物置跡 ↓庭



居宅 駐車スペース↑



↙ 玄関

↑ 駐車
場

↘ 庭

風除室



玄関



2階 和室①



2階 和室②



2階 和室③ 2階



2階 和室④ (奥の部屋は和室②)



台所



浴室



↑浴室

脱衣所



洗面所



トイレ



階段（2階→3階）



3階 和室⑥



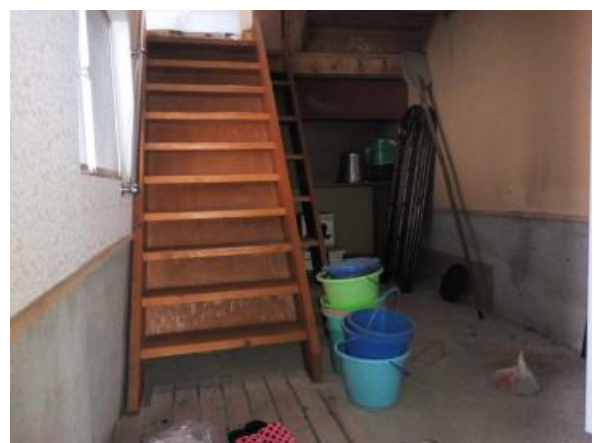
3階 和室⑦



3階和室⑥からの眺め



2階廊下から1階への入り口



↑1階に続く階段 ↓地下室へ



地下室



1階 ボイラー・トイレ



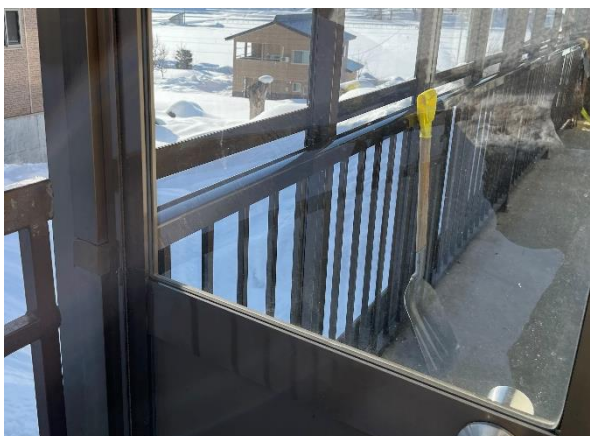
1階 和室⑤



庭



積雪時



風除室から (積雪時)



庭

風除室入り口

道路

道路から (積雪時)