

建築物及びその敷地に関する事項

【1. 敷地の位置】

【イ. 防火地域等】 防火地域 準防火地域
 その他() 指定なし
【ロ. 用途地域】 都市計画区域外

【2. 建築物及びその敷地の概要】

【イ. 構造】 鉄筋コンクリート造 鉄骨鉄筋コンクリート造
 鉄骨造 その他(木造)
【ロ. 階数】 地上 1 階 地下 1 階
【ハ. 敷地面積】 m²
【ニ. 建築面積】 59.61 m²
【ホ. 延べ面積】 59.61 m²

【3. 階別用途別床面積】

	(用途)	(床面積)	m ²
【イ. 階別用途別】	(3 階)	()	(m ²)
	()	()	(m ²)
	()	()	(m ²)
	(2 階)	()	(m ²)
	()	()	(m ²)
	()	()	(m ²)
	(1 階)	(公衆浴場等)	(33.12 m ²)
	()	(公衆浴場等)	(26.49 m ²)
	()	()	(m ²)
	(B1 階)	()	(m ²)
	()	()	(m ²)
	()	()	(m ²)
【ロ. 用途別】	(公衆浴場等)	()	(59.61 m ²)
	()	()	(m ²)
	()	()	(m ²)

【4. 性能検証法等の適用】

耐火性能検証法 防火区画検証法
 階避難安全検証法(階) 全館避難安全検証法
 その他()

【5. 増築、改築、用途変更等の経過】

昭和・平成	年	月	日	概要()
昭和・平成	年	月	日	概要()
昭和・平成	年	月	日	概要()
昭和・平成	年	月	日	概要()

【6. 関連図書の整備状況】

【イ. 確認に要した図書】 有(各階平面図あり) 無 対象外

【ロ. 確認済証】 有 無
 交付番号 昭和・平成 年 月 日 第 号
 交付者 建築主事 指定確認検査機関()

【ハ. 完了検査に要した図書】 有 無 対象外

【ニ. 検査済証】 有 無
 交付番号 昭和・平成 年 月 日 第 号
 交付者 建築主事 指定確認検査機関()

【ホ. 維持保全に関する準則又は計画】 有 無

【ヘ. 前回の調査に関する書類の写し】 有 無 対象外

【7. 備考】

調査等の概要

【1. 調査及び検査の状況】

- 【イ. 今回の調査】 令和 7 年 5 月 28 日実施
- 【ロ. 前回の調査】 実施 (令和 年 月 日報告) 未実施 対象外
- 【ハ. 建築設備の検査】 実施 (令和 年 月 日報告) 未実施 対象外
- 【ニ. 昇降機等の検査】 実施 (令和 年 月 日報告) 未実施 対象外

【2. 調査の状況】

(敷地及び地盤)

- 【イ. 指摘の内容】 要是正の指摘あり (既存不適格) 指摘なし
- 【ロ. 指摘項目】
- 【ハ. 改善予定の有無】 有 (令和 年 月に改善予定) 無

(建物の外部)

- 【イ. 指摘の内容】 要是正の指摘あり (既存不適格) 指摘なし
- 【ロ. 指摘項目】 基礎、土台、外壁
- 【ハ. 改善予定の有無】 有 (令和 年 月に改善予定) 無

(屋上及び屋根)

- 【イ. 指摘の内容】 要是正の指摘あり (既存不適格) 指摘なし
- 【ロ. 指摘項目】 屋根
- 【ハ. 改善予定の有無】 有 (令和 年 月に改善予定) 無

(建物の内部)

- 【イ. 指摘の内容】 要是正の指摘あり (既存不適格) 指摘なし
- 【ロ. 指摘項目】 壁、床
- 【ハ. 改善予定の有無】 有 (令和 年 月に改善予定) 無

(避難施設等)

- 【イ. 指摘の内容】 要是正の指摘あり (既存不適格) 指摘なし
- 【ロ. 指摘項目】
- 【ハ. 改善予定の有無】 有 (令和 年 月に改善予定) 無

(その他)

- 【イ. 指摘の内容】 要是正の指摘あり (既存不適格) 指摘なし
- 【ロ. 指摘項目】
- 【ハ. 改善予定の有無】 有 (令和 年 月に改善予定) 無

【3. 石綿を添加した建築材料の調査状況】

(該当する室)

- 【イ. 該当建築材料の有無】 有(飛散防止措置無) ()
- 有(飛散防止措置有) ()
- 無 不明(令和 年 月に分析予定)
- 【ロ. 措置予定の有無】 有 (令和 年 月に改善予定) 無

【4. 耐震診断及び耐震改修の調査状況】

- 【イ. 耐震診断の実施の有無】 有 無 (令和 年 月に改善予定) 対象外
- 【ロ. 耐震改修の実施の有無】 有 無 (令和 年 月に改善予定) 対象外

【5. 建築物等に係る不具合等の状況】

- 【イ. 不具合等】 有 無
- 【ロ. 不具合等の記録】 有 無
- 【ハ. 改善の状況】 実施済 改善予定(令和 年 月に改善予定) 予定なし

【6. 備考】

調査結果表

当該調査 に 関 与 し た 調 査 者	代表となる調査者	氏名	調査者番号
	その他の調査者		1

番号	調査項目	調査結果			担当 調査者 番号	
		指摘 なし	要是正	既 存 不 適 格		
1 敷地及び地盤						
(1)	地盤	地盤沈下等による不陸、傾斜等の状況	○		1	
(2)	敷地	敷地内の排水の状況	○		1	
(3)	敷地内の通路	敷地内の通路の確保の状況	○		1	
(4)		有効幅員の確保の状況	○		1	
(5)		敷地内の通路の支障物の状況	○		1	
(6)	塀	組積造の塀又は補強コンクリートブロック造の塀等の耐震対策の状況				
(7)		組積造の塀又は補強コンクリートブロック造の塀等の劣化及び損傷の状況				
(8)	擁壁	擁壁の劣化及び損傷の状況				
(9)		擁壁の水抜きパイプの維持保全の状況				
2 建築物の外部						
(1)	基礎	基礎の沈下等の状況	○		1	
(2)		基礎の劣化及び損傷の状況	○		1	
(3)	土台 (木造に限る。)	土台の沈下等の状況		○	1	
(4)		土台の劣化及び損傷の状況		○	1	
(5)	外壁	躯体等	外壁、軒裏及び外壁の開口部で延焼のおそれのある部分の防火対策の状況			
(6)			木造の外壁躯体の劣化及び損傷の状況		○	1
(7)		組積造の外壁躯体の劣化及び損傷の状況				
(8)		補強コンクリートブロック造の外壁躯体の劣化及び損傷の状況				
(9)		鉄骨造の外壁躯体の劣化及び損傷の状況				
(10)		鉄筋コンクリート造及び鉄骨鉄筋コンクリート造の外壁躯体の劣化及び損傷の状況				
(11)		外装仕上げ材等	タイル、石貼り等 (乾式工法によるものを除く。)、モルタル等の劣化及び損傷の状況			
(12)			乾式工法によるタイル、石貼り等の劣化及び損傷の状況			
(13)			金属系パネル、板張り (帳壁を含む。) の劣化及び損傷の状況		○	1
(14)			コンクリート系パネル (帳壁を含む。) の劣化及び損傷の状況			
(15)	窓サッシ等	サッシ等の劣化及び損傷の状況	○		1	
(16)		はめ殺し窓のガラスの固定の状況				
(17)	外壁に緊結された広告板、空調室外機等	機器本体の劣化及び損傷の状況				
(18)		支持部分等の劣化及び損傷の状況				
3 屋上及び屋根						
(1)	屋上面	屋上面の劣化及び損傷の状況				
(2)	屋上周り (屋上面を除く。)	パラペットの立上り面の劣化及び損傷の状況				
(3)		笠木モルタル等の劣化及び損傷の状況				
(4)		金属笠木の劣化及び損傷の状況				
(5)		排水溝 (ドレーンを含む。) の劣化及び損傷の状況				
(6)	屋根 (屋上面を除く。)	屋根の防火対策の状況				
(7)		屋根の劣化及び損傷の状況		○	1	
(8)	機器及び工作物 (冷却等設備、広告塔等)	機器、工作物本体及び接合部の劣化及び損傷の状況				
(9)		支持部分等の劣化及び損傷の状況				
4 建築物の内部						
(1)	防火区画	令第112条第11項から第13項までに規定する区画の状況				
(2)		令第112条第1項、第4項、第5項又は第7項から第10項までの各項に規定する区画の状況				
(3)		令第112条第18項に規定する区画の状況				
(4)		防火区画の外周部	令第112条第16項に規定する外壁等及び同条第17項に規定する防火設備の処置の状況			
(5)			令第112条第16項に規定する外壁等及び同条第17項に規定する防火設備の劣化及び損傷の状況			

(6)	屋上広場	屋上広場の確保の状況					
(7)	避難上有効なバルコニー	避難上有効なバルコニーの確保の状況					
(8)		手すり等の劣化及び損傷の状況					
(9)		物品の放置の状況					
(10)		避難器具の操作性の確保の状況					
(11)	階段	階段	直通階段の設置の状況				
(12)			幅員の確保の状況				
(13)			手すりの設置の状況				
(14)			物品の放置の状況				
(15)			階段各部の劣化及び損傷の状況				
(16)		屋内に設けられた避難階段	階段室の構造の確保の状況				
(17)		屋外に設けられた避難階段	屋内と階段との間の防火区画の確保の状況				
(18)			開放性の確保の状況				
(19)		特別避難階段	バルコニー又は付室の構造及び面積の確保の状況				
(20)			付室等の排煙設備の設置の状況				
(21)		付室等の排煙設備の作動の状況					
(22)		付室等の外気に向かって開くことができる窓の状					
(23)		物品の放置の状況					
(24)	排煙設備等	防煙壁	防煙区画の設置の状況				
(25)			防煙垂れ壁の劣化及び損傷の状況				
(26)			可動式防煙垂れ壁の作動の状況				
(27)		排煙設備	排煙設備の設置の状況				
(28)		排煙設備の作動の状況					
(29)		自然排煙口の維持保全の状況					
(30)	その他の設備等	非常用の進入口等	非常用の進入口等の設置の状況				
(31)			非常用の進入口等の維持保全の状況				
(32)		非常用エレベーター	乗降ロビーの構造及び面積の確保の状況				
(33)			乗降ロビー等の排煙設備の設置の状況				
(34)			乗降ロビー等の排煙設備の作動の状況				
(35)			乗降ロビーの付室の外気に向かって開くことができる窓の状況				
(36)			物品の放置の状況				
(37)			非常用エレベーターの作動の状況				
(38)		非常用の照明装置	非常用の照明装置の設置の状況				
(39)			非常用の照明装置の作動の状況				
(40)		照明の妨げとなる物品の放置の状況					
6	その他						
(1)	等特殊な構造	等特膜構造建築物の膜体、取付部材等	膜体及び取付部材の劣化及び損傷の状況				
(2)			膜張力及びケーブル張力の状況				
(3)		免震構造建築物の免震層及び免震装置	免震装置の劣化及び損傷の状況（免震装置が可視状態にある場合に限る。）				
(4)			上部構造の可動の状況				
(5)	避雷設備		避雷針、避雷導線等の劣化及び損傷の状況				
(6)	煙突	建築物に設ける煙突	煙突本体及び建築物との接合部の劣化及び損傷の				
(7)			付帯金物の劣化及び損傷の状況				
(8)		令第138条第1項第1号に掲げる煙突	煙突本体の劣化及び損傷の状況				
(9)			付帯金物の劣化及び損傷の状況				
7	上記以外の調査項目						
その他確認事項							
法第12条第3項の規定による検査を要する防火設備の有無							
□有（ 階） □無							
特記事項							
番号	調査項目	指摘の具体的内容等	改善策の具体的内容等	改善（予定）年月			

部位	番号	調査項目	調査結果
		4-(6)	木造の壁躯体の劣化及び損傷
			特記事項
			柱の蟻害

部位	番号	調査項目	調査結果
		4-(17)	木造の床躯体の劣化及び損傷
			特記事項
			トイレ床の沈み劣化

部位	番号	調査項目	調査結果
			特記事項

調査結果表

当該調査 に関与し た調査者	代表となる調査者	氏名	調査者番号
	その他の調査者		1

番号	調査項目	調査結果			担当 調査者 番号		
		指摘 なし	要是正	既 存 不 適 格			
1	敷地及び地盤						
(1)	地盤	地盤沈下等による不陸、傾斜等の状況	○		1		
(2)	敷地	敷地内の排水の状況	○		1		
(3)	敷地内の通路	敷地内の通路の確保の状況	○		1		
(4)		有効幅員の確保の状況	○		1		
(5)		敷地内の通路の支障物の状況	○		1		
(6)	塀	組積造の塀又は補強コンクリートブロック造の塀等の耐震対策の状況					
(7)		組積造の塀又は補強コンクリートブロック造の塀等の劣化及び損傷の状況					
(8)	擁壁	擁壁の劣化及び損傷の状況					
(9)		擁壁の水抜きパイプの維持保全の状況					
2	建築物の外部						
(1)	基礎	基礎の沈下等の状況		○	1		
(2)		基礎の劣化及び損傷の状況		○	1		
(3)	土台 (木造に限る。)	土台の沈下等の状況		○	1		
(4)		土台の劣化及び損傷の状況		○	1		
(5)	外壁	躯体等	外壁、軒裏及び外壁の開口部で延焼のおそれのある部分の防火対策の状況				
(6)			木造の外壁躯体の劣化及び損傷の状況		○	1	
(7)			組積造の外壁躯体の劣化及び損傷の状況				
(8)			補強コンクリートブロック造の外壁躯体の劣化及び損傷の状況				
(9)			鉄骨造の外壁躯体の劣化及び損傷の状況				
(10)			鉄筋コンクリート造及び鉄骨鉄筋コンクリート造の外壁躯体の劣化及び損傷の状況				
(11)		外装仕上げ材等	タイル、石貼り等 (乾式工法によるものを除く。)、モルタル等の劣化及び損傷の状況				
(12)				乾式工法によるタイル、石貼り等の劣化及び損傷の状況			
(13)				金属系パネル、板張り (帳壁を含む。) の劣化及び損傷の状況		○	1
(14)				コンクリート系パネル (帳壁を含む。) の劣化及び損傷の状況			
(15)	窓サッシ等		サッシ等の劣化及び損傷の状況		○	1	
(16)				はめ殺し窓のガラスの固定の状況			
(17)	外壁に緊結された広告板、空調室外機等		機器本体の劣化及び損傷の状況				
(18)				支持部分等の劣化及び損傷の状況			
3	屋上及び屋根						
(1)	屋上面	屋上面の劣化及び損傷の状況					
(2)	屋上周り (屋上面を除く。)	パラペットの立上り面の劣化及び損傷の状況					
(3)		笠木モルタル等の劣化及び損傷の状況					
(4)		金属笠木の劣化及び損傷の状況					
(5)		排水溝 (ドレーンを含む。) の劣化及び損傷の状況					
(6)	屋根 (屋上面を除く。)	屋根の防火対策の状況					
(7)		屋根の劣化及び損傷の状況		○	1		
(8)	機器及び工作物 (冷却等設備、広告塔等)	機器、工作物本体及び接合部の劣化及び損傷の状況					
(9)		支持部分等の劣化及び損傷の状況					
4	建築物の内部						
(1)	防火区画	令第112条第11項から第13項までに規定する区画の状況					
(2)		令第112条第1項、第4項、第5項又は第7項から第10項までの各項に規定する区画の状況					
(3)		令第112条第18項に規定する区画の状況					
(4)		防火区画の外周部	令第112条第16項に規定する外壁等及び同条第17項に規定する防火設備の処置の状況				
(5)			令第112条第16項に規定する外壁等及び同条第17項に規定する防火設備の劣化及び損傷の状況				

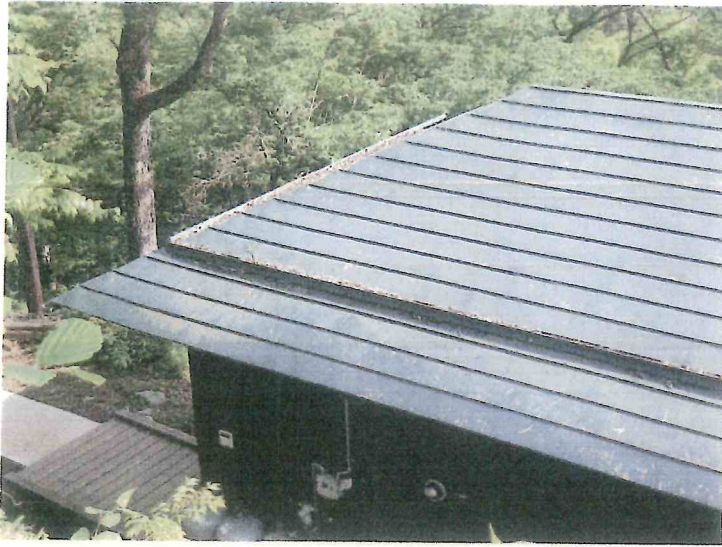
(6)	壁の室内に面する部分	躯体等	木造の壁の室内に面する部分の躯体の劣化及び損傷の状況		○		1		
(7)			組積造の壁の室内に面する部分の躯体の劣化及び損傷の状況						
(8)			補強コンクリートブロック造の壁の室内に面する部分の躯体の劣化及び損傷の状況						
(9)			鉄骨造の壁の室内に面する部分の躯体の劣化及び損傷の状況						
(10)			鉄筋コンクリート造及び鉄骨鉄筋コンクリート造の壁の室内に面する部分の躯体の劣化及び損傷の状況						
(11)		耐火構造の壁又は準耐火構造の壁（防火区画を構成する壁等に限る。）		準耐火性能等の確保の状況					
(12)				部材の劣化及び損傷の状況					
(13)				鉄骨の耐火被覆の劣化及び損傷の状況					
(14)				給水管、配電管その他の管又は風道の区画貫通部の充填等の処理の状況					
(15)			令第114条に規定する界壁、間仕切壁及び隔壁	令第114条に規定する界壁、間仕切壁及び隔壁の状況					
(16)		令第128条の5各項に規定する建築物の壁の室内に面する部分	室内に面する部分の仕上げの維持保全の状況						
(17)		床	躯体等	木造の床躯体の劣化及び損傷の状況		○		1	
(18)				鉄骨造の床躯体の劣化及び損傷の状況					
(19)				鉄筋コンクリート造及び鉄骨鉄筋コンクリート造の床躯体の劣化及び損傷の状況					
(20)			耐火構造の床又は準耐火構造の床（防火区画を構成する床に限る。）		準耐火性能等の確保の状況				
(21)					部材の劣化及び損傷の状況				
(22)				給水管、配電管その他の管又は風道の区画貫通部の充填等の処理の状況					
(23)	天井	令第128条の5各項に規定する建築物の天井の室内に面する部分	室内に面する部分の仕上げの維持保全の状況						
(24)		特定天井	室内に面する部分の仕上げの劣化及び損傷の状況						
(25)			特定天井の天井材の劣化及び損傷の状況						
(26)	防火設備（防火扉、防火シャッターその他これらに類するものに限る。）又は戸		区画に対応した防火設備又は戸の設置の状況						
(27)			居室から地上へ通じる主たる廊下、階段その他の通路に設置された防火設備又は戸におけるくぐり						
(28)			昭和48年建設省告示第2563号第1第1号口に規定する基準への適合の状況						
(29)			防火扉又は戸の開放方向						
(30)			常閉防火設備等の本体と枠の劣化及び損傷の状況						
(31)			常閉防火設備等の閉鎖又は作動の状況						
(32)			常閉防火設備等の閉鎖又は作動の障害となる物品						
(33)			常閉防火扉等の固定の状況						
(34)		照明器具、懸垂物等		照明器具、懸垂物等の落下防止対策の状況		○		1	
(35)			防火設備又は戸の閉鎖の障害となる照明器具、懸垂物等の状況						
(36)	警報設備		警報設備の設置の状況						
(37)			警報設備の劣化及び損傷の状況						
(38)	居室の採光及び換気		採光のための開口部の面積の確保の状況						
(39)			採光の妨げとなる物品の放置の状況						
(40)			換気のための開口部の面積の確保の状況						
(41)			換気設備の設置の状況						
(42)			換気設備の作動の状況						
(43)			換気妨げとなる物品の放置の状況						
(44)	石綿等を添加した建築材料		吹付け石綿及び吹付けロックウールでその含有する石綿の重量が当該建築材料の重量の0.1パーセントを超えるもの（以下「吹付け石綿等」という。）の使用の状況						
(45)			吹付け石綿等の劣化の状況						
(46)			除去又は囲い込み若しくは封じ込めによる飛散防止措置の実施の状況						
(47)			囲い込み又は封じ込めによる飛散防止措置の劣化及び損傷の状況						
5 避難施設等									
(1)	令第120条第2項に規定する通路	令第120条第2項に規定する通路の確保の状況							
(2)	廊下		幅員の確保の状況						
(3)			物品の放置の状況						
(4)	出入口		出入口の確保の状況						
(5)			物品の放置の状況						

(6)	屋上広場	屋上広場の確保の状況				
(7)	避難上有効なバルコニー	避難上有効なバルコニーの確保の状況				
(8)		手すり等の劣化及び損傷の状況				
(9)		物品の放置の状況				
(10)		避難器具の操作性の確保の状況				
(11)	階段	階段	直通階段の設置の状況			
(12)			幅員の確保の状況			
(13)			手すりの設置の状況			
(14)			物品の放置の状況			
(15)			階段各部の劣化及び損傷の状況			
(16)		屋内に設けられた避難階段	階段室の構造の確保の状況			
(17)		屋外に設けられた避難階段	屋内と階段との間の防火区画の確保の状況			
(18)			開放性の確保の状況			
(19)		特別避難階段	バルコニー又は付室の構造及び面積の確保の状況			
(20)			付室等の排煙設備の設置の状況			
(21)		付室等の排煙設備の作動の状況				
(22)		付室等の外気に向かって開くことができる窓の状				
(23)		物品の放置の状況				
(24)	排煙設備等	防煙壁	防煙区画の設置の状況			
(25)			防煙垂れ壁の劣化及び損傷の状況			
(26)			可動式防煙垂れ壁の作動の状況			
(27)	排煙設備	排煙設備	排煙設備の設置の状況			
(28)			排煙設備の作動の状況			
(29)		自然排煙口の維持保全の状況				
(30)	その他の設備等	非常用の進入口等	非常用の進入口等の設置の状況			
(31)			非常用の進入口等の維持保全の状況			
(32)		非常用エレベーター	乗降ロビー	乗降ロビーの構造及び面積の確保の状況		
(33)				乗降ロビー等の排煙設備の設置の状況		
(34)				乗降ロビー等の排煙設備の作動の状況		
(35)				乗降ロビーの付室の外気に向かって開くことができる窓の状況		
(36)			物品の放置の状況			
(37)			非常用エレベーターの作動の状況			
(38)		非常用の照明装置	非常用の照明装置	非常用の照明装置の設置の状況		
(39)				非常用の照明装置の作動の状況		
(40)			照明の妨げとなる物品の放置の状況			
6	その他					
(1)	等特殊な構造	膜構造建築物の膜体、取付部材等	膜体及び取付部材の劣化及び損傷の状況			
(2)			膜張力及びケーブル張力の状況			
(3)		免震構造建築物の免震層及び免震装置	免震装置の劣化及び損傷の状況（免震装置が可視状態にある場合に限る。）			
(4)			上部構造の可動の状況			
(5)	避雷設備	避雷針、避雷導線等の劣化及び損傷の状況				
(6)	煙突	建築物に設ける煙突	煙突本体及び建築物との接合部の劣化及び損傷の			
(7)			付帯金物の劣化及び損傷の状況			
(8)		令第138条第1項第1号に掲げる煙突	煙突本体の劣化及び損傷の状況			
(9)		付帯金物の劣化及び損傷の状況				
7	上記以外の調査項目					

その他確認事項
 法第12条第3項の規定による検査を要する防火設備の有無
有（ 階） 無

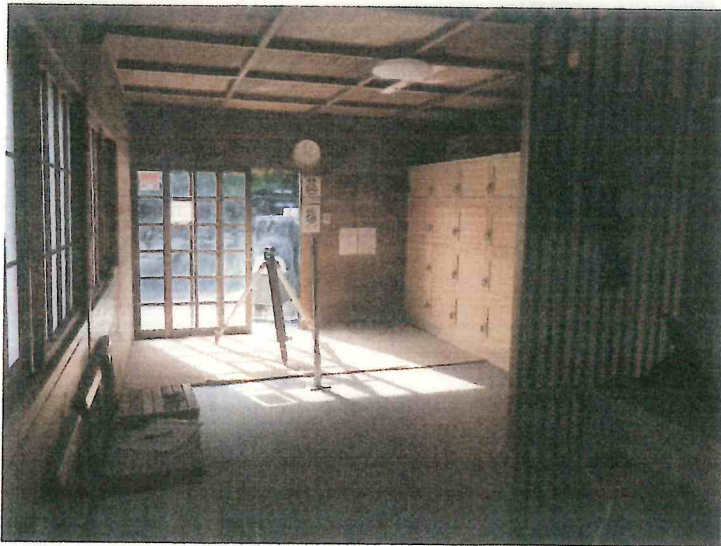
特記事項				
番号	調査項目	指摘の具体的内容等	改善策の具体的内容等	改善(予定)年月

部位	番号	調査項目	調査結果
	3-(7)	屋根の劣化及び損傷	<input checked="" type="checkbox"/> 要是正 <input type="checkbox"/> その他



特記事項
 屋根の劣化
 雪止め金物に落葉堆積物

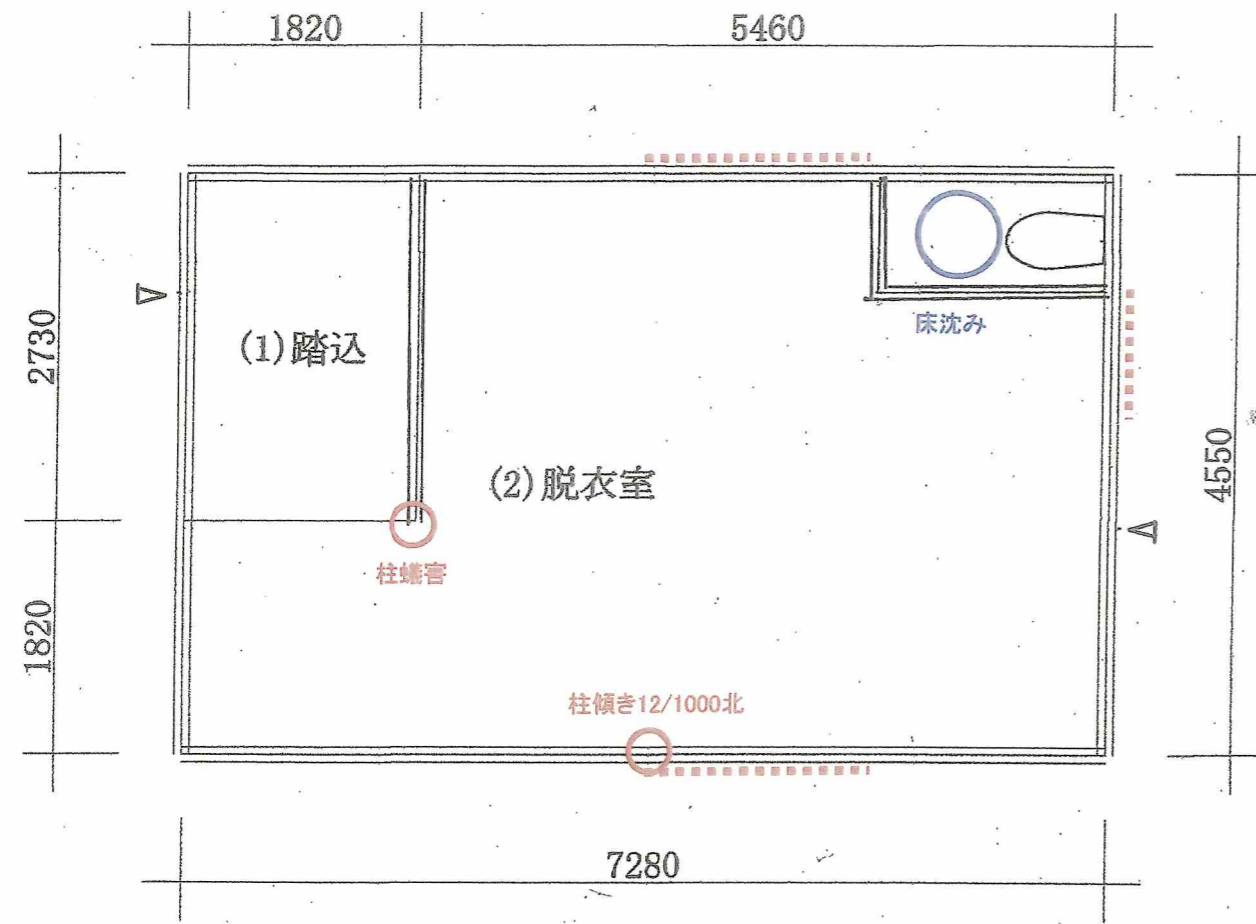
部位	番号	調査項目	調査結果
	4-(6)(17)	木造の壁と床躯体の劣化及び損傷	<input checked="" type="checkbox"/> 要是正 <input type="checkbox"/> その他



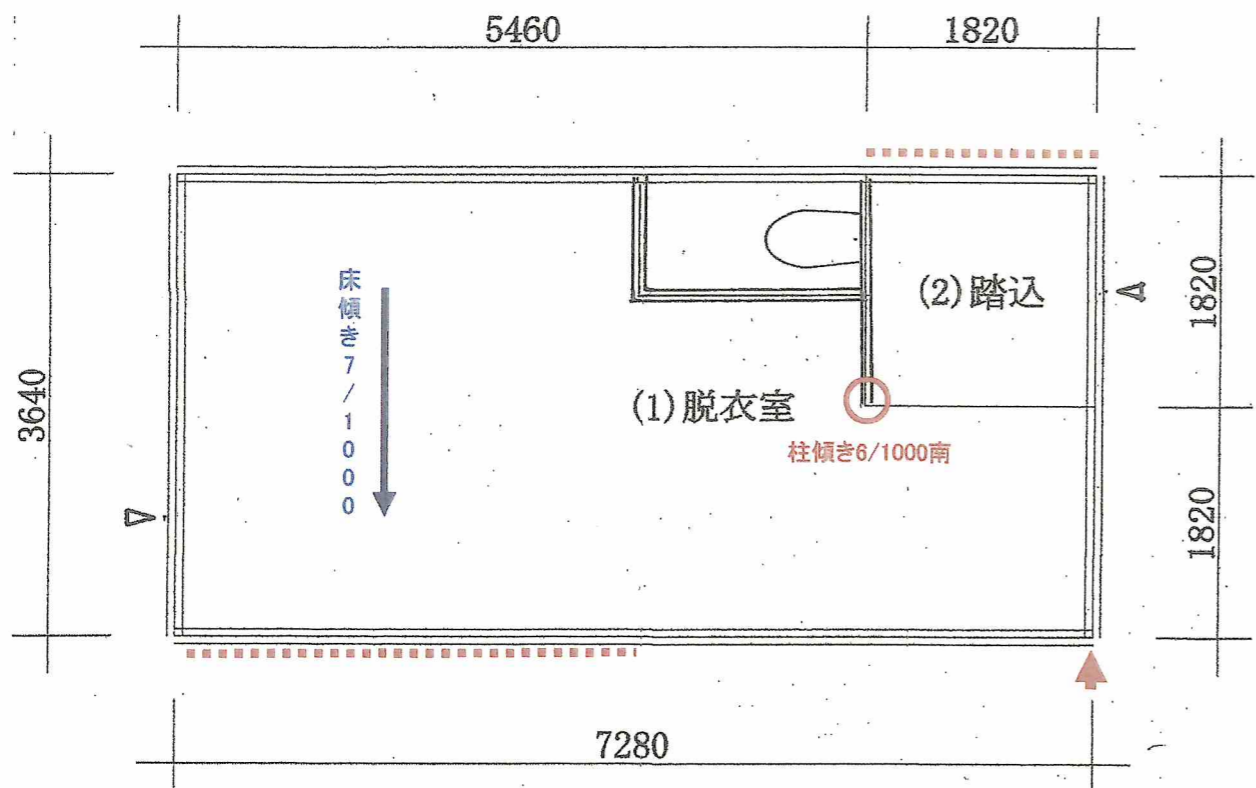
特記事項
 柱の傾き6/1000
 床の傾き8/1000

部位	番号	調査項目	調査結果
			<input type="checkbox"/> 要是正 <input type="checkbox"/> その他

特記事項

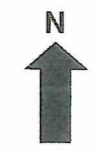


脱衣室(大)



脱衣室(小)

凡例
 外壁板張り・土台腐朽
 ▲ 基礎亀裂



番号	調査項目
1	敷地及び地盤
(1)	地盤の状況
(2)	敷地の状況
(3)から(5)	避難通路等の管理状況
(6)から(7)	塀等
(8)から(9)	擁壁の劣化及び損傷状況
2	建物外部
(1)から(2)	基礎
(3)から(4)	土台(木造に限る)
(5)から(18)	外壁(外部から見える柱及びはりを含む。)
3	屋上及び屋根
(1)	屋上面の状況
(2)から(5)	屋上周りの状況(屋上面を除く。)
(6)から(7)	屋根(屋上面を除く。)
(8)から(9)	機器及び工作物(クーリングタワー、広告塔、高架水槽、高置水槽、フェンス、手すり、柵等)
4	建物内部
(1)から(5)	防火区画
(6)から(16)	壁の室内に面する部分
(17)から(22)	床
(23)から(25)	天井
(26)から(33)	防火設備又は戸
(34)から(35)	照明器具、懸垂物等
(36)から(37)	警報設備
(38)から(43)	居室の採光及び換気
(44)から(47)	石綿等を添加した建築材料
5	避難施設、非常用進入口等
(1)	令第120条第2項に規定する通路
(2)から(3)	廊下
(4)から(5)	出入口
(6)	屋上広場
(7)から(10)	避難上有効なバルコニー
(11)から(23)	階段
(24)から(29)	排煙設備等
(30)から(40)	その他の設備等
6	その他
(1)から(4)	特殊な構造等
(5)	避雷設備の状況
(6)から(9)	煙突
7	上記以外の調査項目