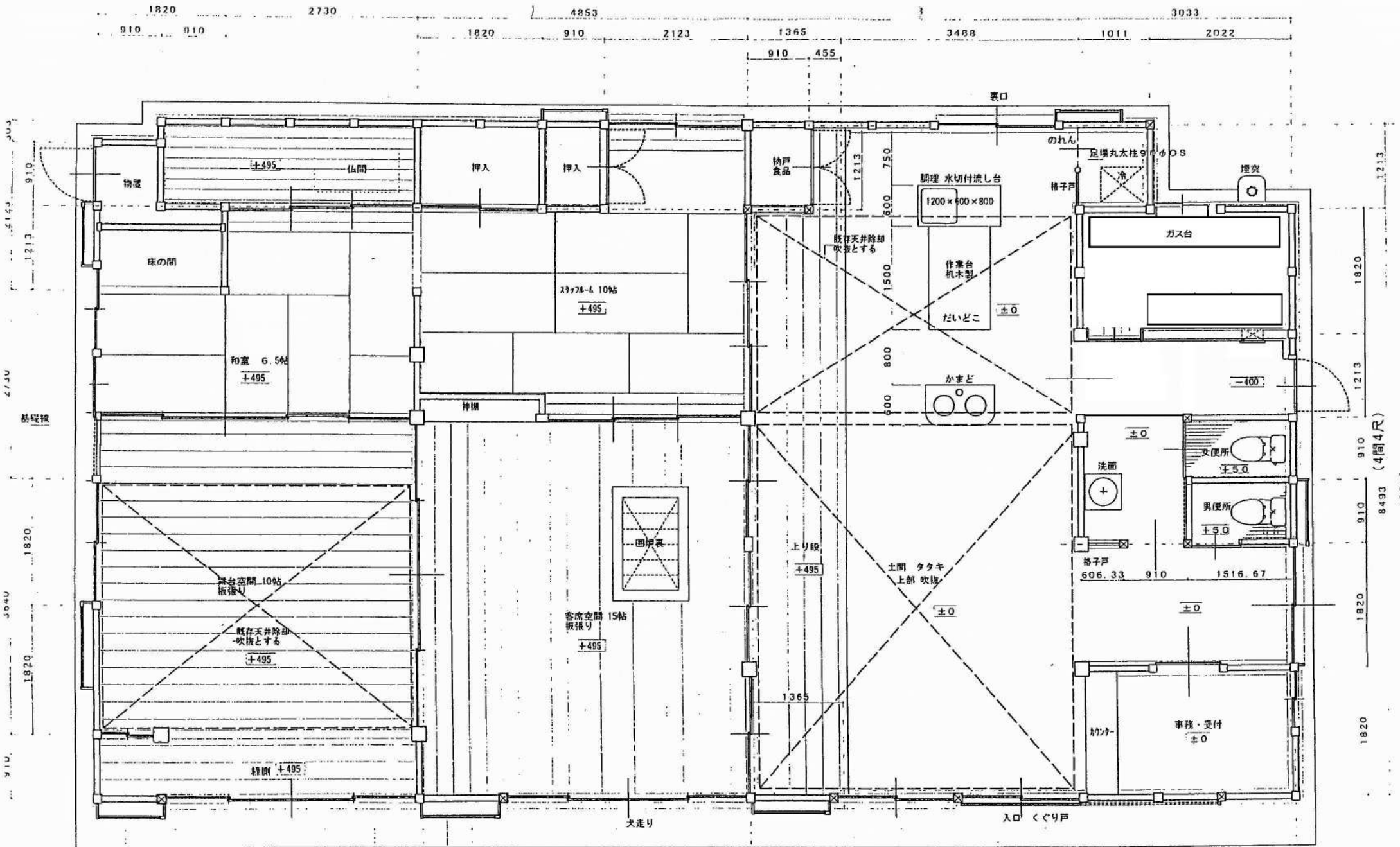


1 施設概要

- ・ 所在地 木島平村大字往郷 5676 番地
- ・ 敷地面積 1295.85 m²
- ・ 母屋 木造 1 階建 171.73 m² 平成 16 年改築
- ・ 物置 木造 2 階建 72.71 m² 建築不明
- ・ 駐車場

2 経緯（工事・開館）

- ・ 平成 16 年 農村文化伝承施設郷の家改修工事
- ・ 平成 16 年 10 月 農民芸術ふう太の杜の「郷の家」開館
- ・ 平成 20 年 棟廻り修繕工事
- ・ 平成 27 年 屋根修繕工事（北面コケ落とし、一部カヤ差し替え）
外壁修繕工事



周囲一雨戸 戸袋 切石敷

改修平面図 S = 1 / 50

新規杉柱-1等120角
 既存柱
 FL表示は土間タタキを基準とし、仕上げ表示とする。
 尚土台下端はFL+15とする。

910 3640 1213 3640 1214 1820 1820 1061 910 1062
 4550 4853 4854 3033

(9間3尺)

2730
 910
 1213
 910
 基礎線
 2730
 910
 1820
 910
 1820
 910
 1820

1213
 1820
 1213
 910
 910
 1820
 1820
 10616
 8493 (4間4尺)