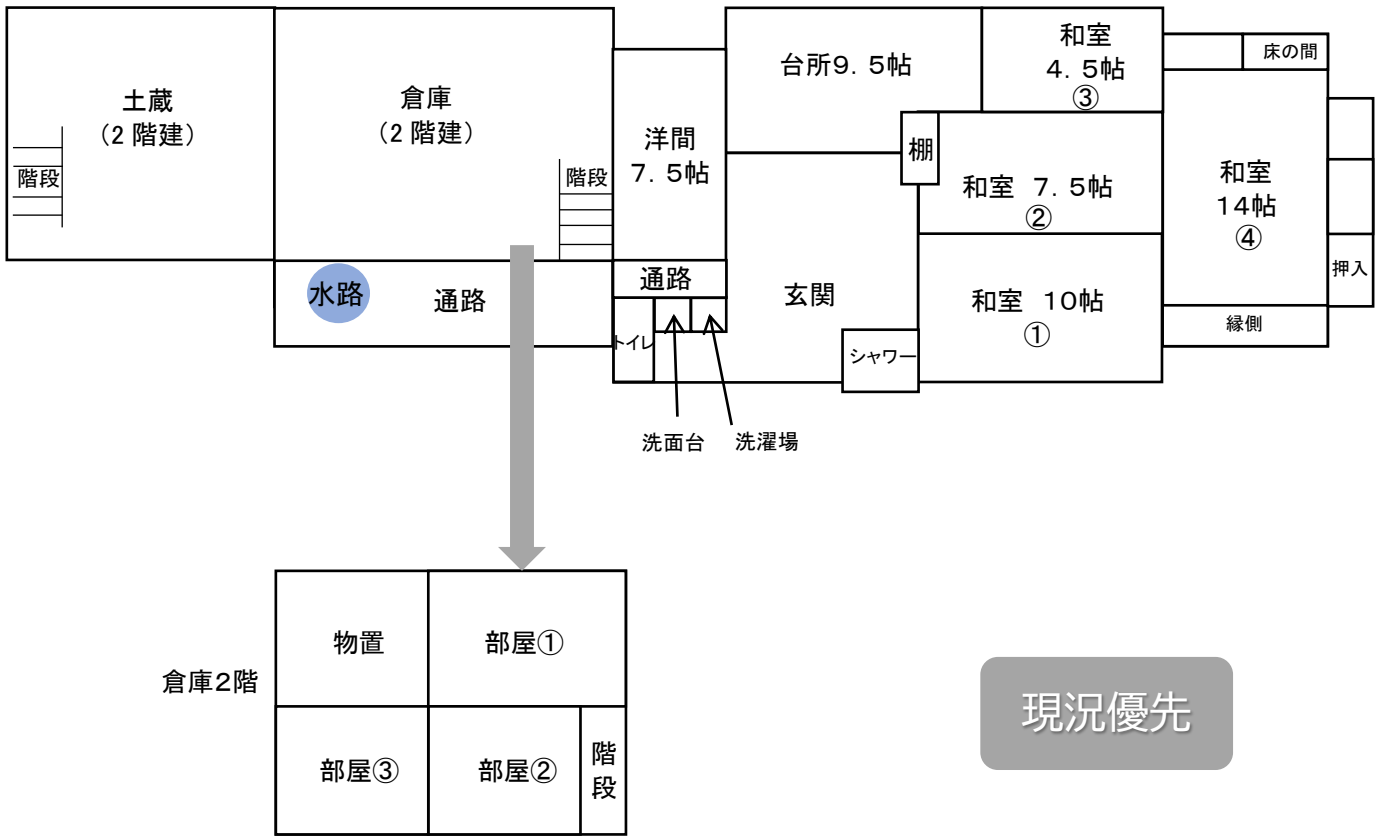


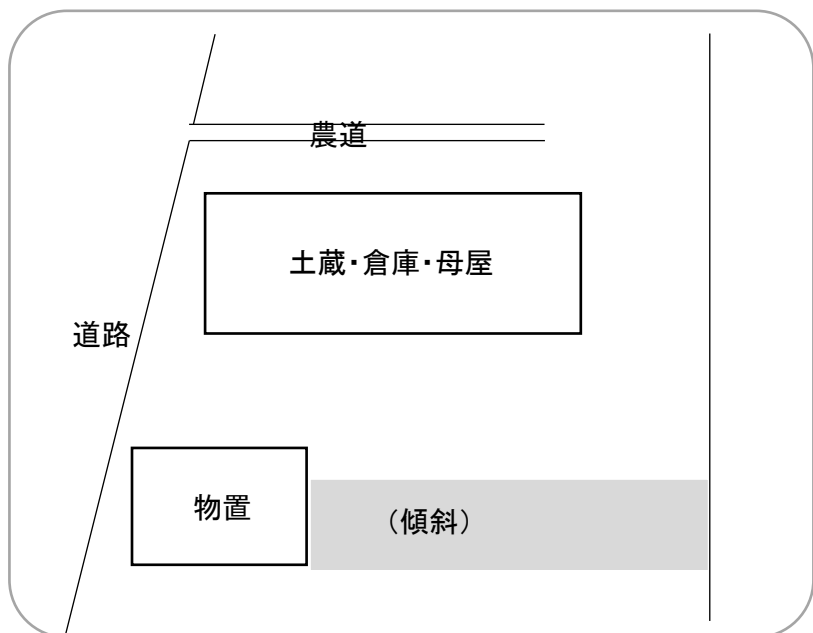
木島平村 空き家バンク 登録物件情報

物件番号		No.67								
物件所在地		木島平村大字往郷（地区：馬曲）								
契約方法		売買								
希望価格		250万円								
物件の概要	土地	宅地	648.33㎡	<table border="1"> <tr> <td>屋根の雪下ろし</td> <td>一部必要</td> </tr> <tr> <td>補修の要否</td> <td>多少の補修が必要</td> </tr> <tr> <td>補修の費用負担 (賃貸の場合)</td> <td>—</td> </tr> </table>	屋根の雪下ろし	一部必要	補修の要否	多少の補修が必要	補修の費用負担 (賃貸の場合)	—
		屋根の雪下ろし	一部必要							
	補修の要否	多少の補修が必要								
	補修の費用負担 (賃貸の場合)	—								
	農地	(要問い合わせ)								
居宅の状況	木造草葺	母屋	133.98㎡							
		土蔵	28.92㎡							
	建築年月	不明								
利用状況	令和元年から空き家									
設備状況	電気	引き込み済み		設備状況	ふう太ネット (村ケーブルTV)	未加入(停止中)				
	台所	ガス・灯油(ガス停止中)			トイレ	水洗(洋1)				
	風呂	灯油(シャワーのみ、檜造)			駐車場	有(4台)				
	水道	上水道			庭	有				
	下水道	下水道			物置	有				
村内施設までの距離	木島平村役場	4.9km(車で8分)		上木島郵便局	5.3km(車で9分)					
	おひさま保育園	4.1m(車で7分)		木島平村診療所	5.4km(車で9分)					
	木島平小学校	4.2km(車で7分) *スクールバス圏内		木島平クリニック	5.4km(車で10分)					
	木島平中学校	5.7km(車で9分) *スクールバス圏内		芳川歯科医院	5.0km(車で8分)					
	下高井農林高校	5.0km(徒歩61分)		やまびこの丘公園	10.8km(車で17分)					
	馬曲温泉	350m(徒歩5分)		ケヤキの森公園	3.7km(車で6分)					
	木島平スキー場	9.3km(車で16分)		飯山駅	10.4km(車で16分)					
その他	<ul style="list-style-type: none"> <li>馬曲(まぐせ)温泉まで徒歩圏内。</li> <li>倉庫(建物中央部分)の通路に水路あり。</li> <li>仏壇を含む残置物は所有者側で一部撤去予定。</li> <li>秋は庭からの紅葉の眺望が良好。</li> </ul>									

間取り図



敷地図





↑土蔵

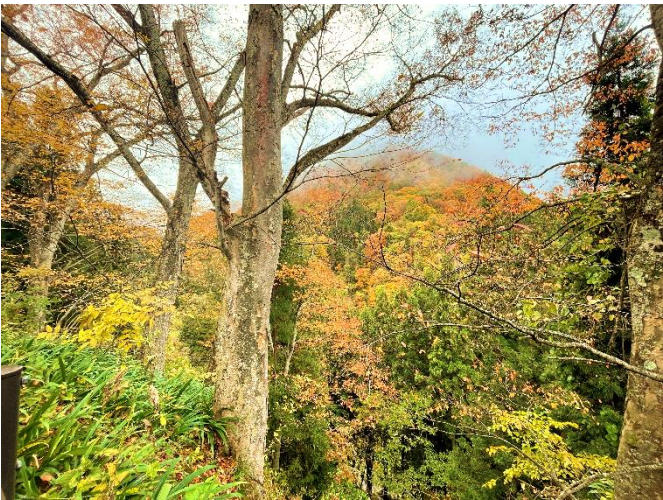
↑物置兼部屋

↑母屋



↖母屋

庭



庭からの眺望



道路側から



母屋玄関



屋内からみた玄関



和室①



和室②



和室③



和室④



台所



洋間



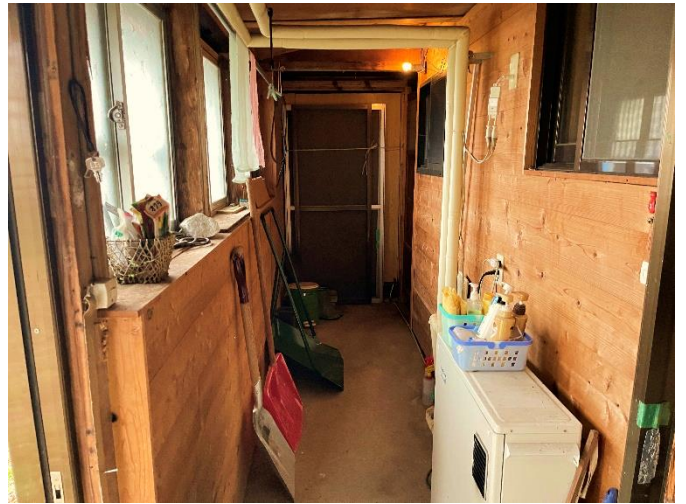
トイレ



洗濯場・洗面所・トイレ



シャワー室



↖玄関(外)

↑隣への通路

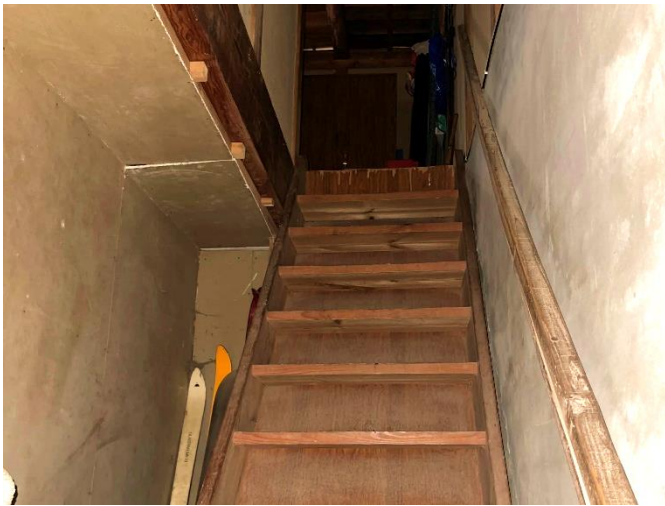
屋内→



↑水路



倉庫1階(元きのこ小屋)



倉庫2階への階段



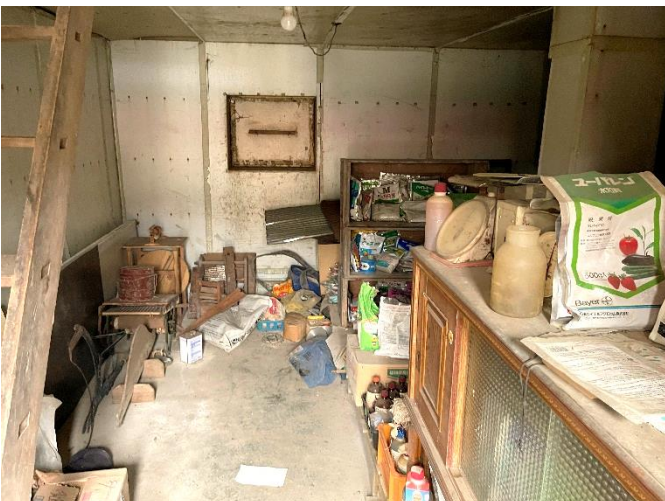
倉庫2階部屋①



倉庫2階 部屋②



倉庫2階 部屋③



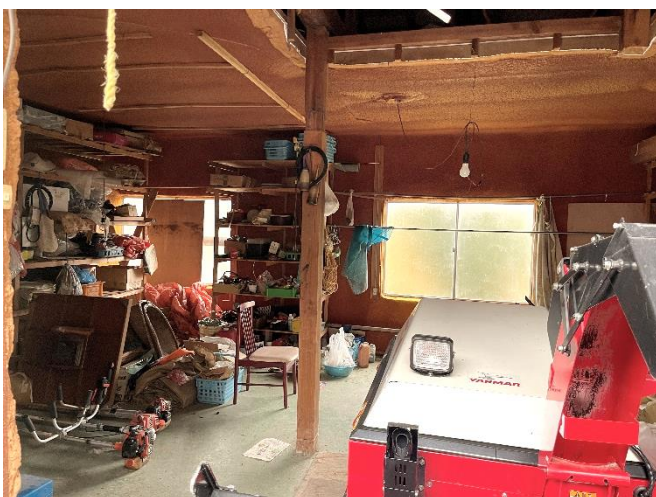
土蔵1階



土蔵2階(灯りなし)



建物裏側



物置内部

