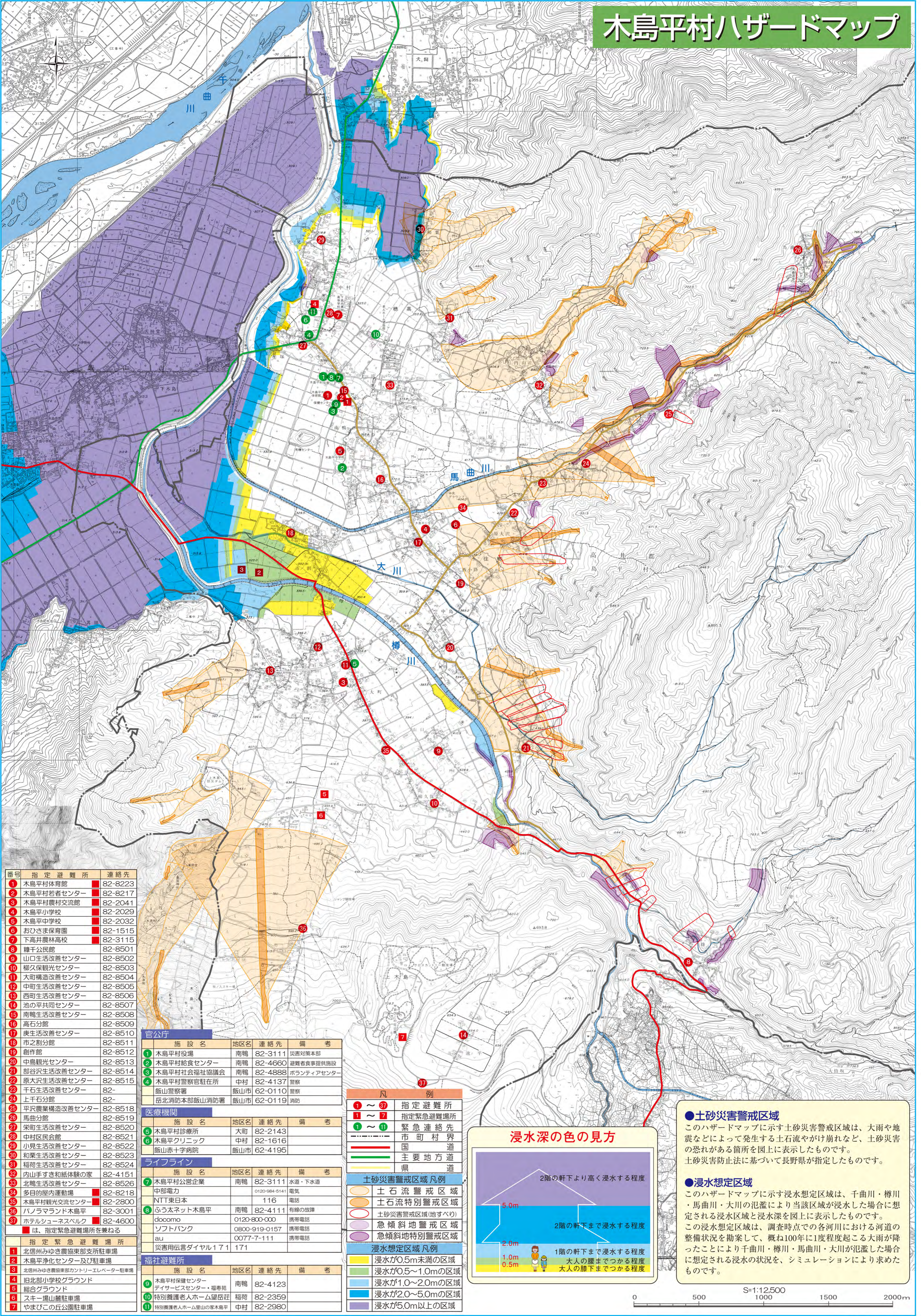


木島平村ハザードマップ



番号	指定避難所	連絡先
1	木島平村体育館	82-8223
2	木島平村若者センター	82-8217
3	木島平村農村交流館	82-2041
4	木島平小学校	82-2029
5	木島平中学校	82-2032
6	おひさま保育園	82-1515
7	下高井農林高校	82-3115
8	糠千公民館	82-8501
9	山口生活改善センター	82-8502
10	柳久保観光センター	82-8503
11	大町構造改善センター	82-8504
12	中町生活改善センター	82-8505
13	西町生活改善センター	82-8506
14	池の平共同センター	82-8507
15	南郷生活改善センター	82-8508
16	高石分館	82-8509
17	庚生活改善センター	82-8510
18	市之割分館	82-8511
19	創作館	82-8512
20	中島観光センター	82-8513
21	部谷沢生活改善センター	82-8514
22	原大沢生活改善センター	82-8515
23	千石生活改善センター	82-
24	上千石分館	82-
25	平沢農業構造改善センター	82-8518
26	馬曲分館	82-8519
27	栄町生活改善センター	82-8520
28	中村区民会館	82-8521
29	小見生活改善センター	82-8522
30	和栗生活改善センター	82-8523
31	稲荷生活改善センター	82-8524
32	内山手すきと紙体験の家	82-4151
33	木島平村観光センター	82-8526
34	多目的屋内運動場	82-8218
35	木島平観光交流センター	82-2800
36	パノラマランド木島平	82-3001
37	ホテルシューネスベルク	82-4600
38	は、指定緊急避難場所を兼ねる	

官公庁	施設名	地区名	連絡先	備考
1	木島平村役場	南郷	82-3111	災害対策本部
2	木島平村給食センター	南郷	82-4660	避難者食事提供施設
3	木島平村社会福祉協議会	南郷	82-4888	ボランティアセンター
4	木島平警察官駐在所	中村	82-4137	警察
5	飯山警察署	飯山市	62-0110	警察
6	岳北消防本部飯山消防署	飯山市	62-0119	消防

医療機関	施設名	地区名	連絡先	備考
5	木島平村診療所	大町	82-2143	
6	木島平クリニック	中村	82-1616	
7	飯山赤十字病院	飯山市	62-4195	

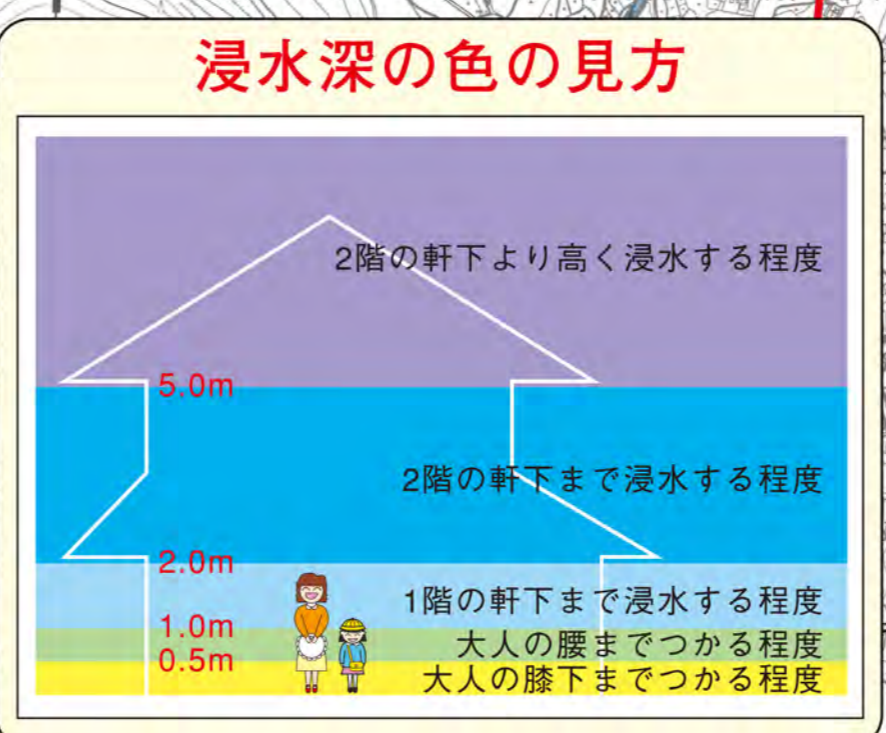
ライフライン	施設名	地区名	連絡先	備考
7	木島平村公営企業	南郷	82-3111	水道・下水道
8	中部電力		0120-984-5141	電気
9	NTT東日本		116	電話
10	ぷらネット木島平	南郷	82-4111	有線の故障
11	docomo		0120-800-000	携帯電話
12	ソフトバンク		0800-919-0157	携帯電話
13	au		0077-7-111	携帯電話
14	災害用伝言ダイヤル171		171	

福祉避難所	施設名	地区名	連絡先	備考
9	木島平村保健センター	南郷	82-4123	
10	デイサービスセンター・福寿苑	南郷	82-2359	
11	特別養護老人ホーム望岳荘	南郷	82-2359	
12	特別養護老人ホーム里山の家木島平	中村	82-2980	

凡例	説明
1 ~ 37	指定避難所
1 ~ 7	指定緊急避難場所
1 ~ 11	緊急連絡先
— — — — —	市町村界
— — — — —	国
— — — — —	主要地方道
— — — — —	県道

土砂災害警戒区域凡例	説明
○	土石流警戒区域
○	土石流特別警戒区域
○	土砂災害警戒区域(地すべり)
○	急傾斜地警戒区域
○	急傾斜地特別警戒区域

浸水想定区域凡例	説明
■	浸水が0.5m未満の区域
■	浸水が0.5~1.0mの区域
■	浸水が1.0~2.0mの区域
■	浸水が2.0~5.0mの区域
■	浸水が5.0m以上の区域



●土砂災害警戒区域
このハザードマップに示す土砂災害警戒区域は、大雨や地震などによって発生する土石流やがけ崩れなど、土砂災害の恐れがある箇所を図上に表示したものです。土砂災害防止法に基づいて長野県が指定したものです。

●浸水想定区域
このハザードマップに示す浸水想定区域は、千曲川・樽川・馬曲川・大川の氾濫により当該区域が浸水した場合に想定される浸水区域と浸水深を図上に表示したものです。この浸水想定区域は、調査時点での各河川における河道の整備状況を勘案して、概ね100年に1度程度起こる大雨が降ったことにより千曲川・樽川・馬曲川・大川が氾濫した場合に想定される浸水の状況を、シミュレーションにより求めたものです。

