

3月23日(土) 鬼島太鼓調布講演 青春を弾つ!

毎年恒例となっている鬼島太鼓の定期公演が次の通り行われます。ふるつてご参加ください。



日時 平成25年3月23日(土)
14:00開演(開場13:30)

場所 調布市文化会館たづくり
 くすのきホール

先着 500名 **入場料** 無料

問合せ 調布市文化振興課
 TEL042-481-7139

ふるさと応援団木島平会に入会して

目黒区 皆川 明美

私が初めて木島平を訪れたのは平成13年のカヤの平・ブナの森自然劇場でした。それ以来、約10年間息子達と一緒に自然劇場に参加し、冬の木島平スキー場へも何度も訪れ、農村文明塾にも参加させていただきました。

私は、木島平村出身ではないのですが、これらのことから、役員会の承認を得て、ふるさと応援団木島平会へ入会させていただきました。

カヤの平でのキャンプではネズミの観察だけでなくオニヤンマを捕まえ、里ではホタルを見つけ、川遊び、内山手すき和紙の体験をしたり、内山の龍興寺での流しそうめん等々・・・東京では経験できない素敵な体験を沢山させていただき、木島平を本当の故郷の様に感じています。

また、「合格木島平米」を食べて受験に臨んだ息子は友人を連れて木島平スキー場に行つたようです。私も春になる前に「雪景色の素晴らしい温泉」東日本で一番と日経新聞に評価された馬曲温泉の絶景を見に行きたいと思っています。

きつとまだまだ私の知らない素敵な所がある事と思いますので“ふるさと応援団”で教えていただければと楽しみにしています。



会報原稿募集中!

【送付先】

〒389の2392 木島平村役場内 ふるさと応援団事務局
 Fax 0269の82の4121 Kicho@kijimadaira.jp まで

《分譲団地情報》

木島平村では、ひまわり保育園跡地を「かに沢団地」として整備し4月から分譲を開始します。

◇所在地及び概要（現在の予定）

・所在地：穂高字蟹沢2952番地で、8区画。

・面積：441・34㎡（約133坪）

（421・02㎡（約127坪）

・価格：坪あたりの単価 42千円～45千円

1区画あたり 533万円～558万円

◇申し込みできる人及び条件

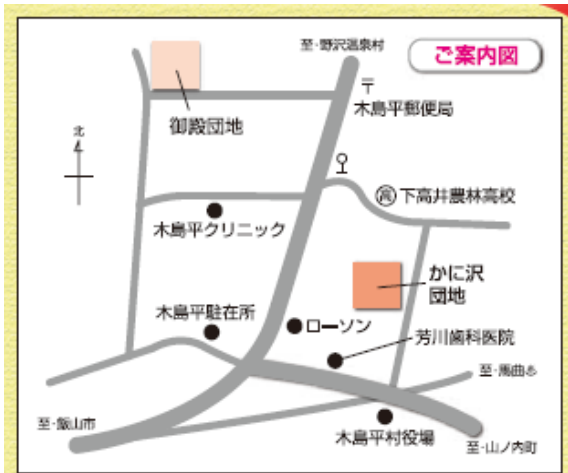
①購入後5年以内に自らが居住するために住宅を新築し居住できる人。

②申し込みは1世帯につき1区画。他人名義の申し込みは無効。

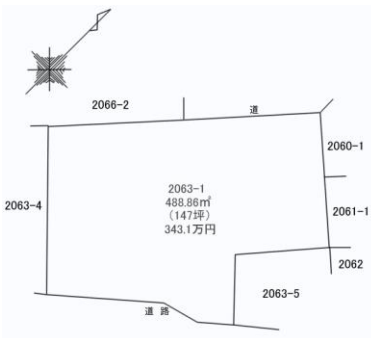
③分譲地を建築前に他人に譲渡したとき、また宅地売買契約の条項に違反したときは、当初の分譲価格で買い戻し。この場合には解約手数料が発生する。

④同一区画に申込者が多数の場合は、抽選により当選者を選定。

⑤ 2952-19 441.34㎡ (133坪) 564.9万円	⑥ 2952-20 425.93㎡ (129坪) 545.1万円	⑦ 2952-21 428.88㎡ (129坪) 548.9万円	⑧ 2952-22 434.58㎡ (131坪) 556.2万円
① 2952-15 435.40㎡ (131坪) 557.3万円	② 2952-16 421.02㎡ (127坪) 538.9万円	③ 2952-17 428.69㎡ (129坪) 548.7万円	④ 2952-18 421.90㎡ (127坪) 540.0万円

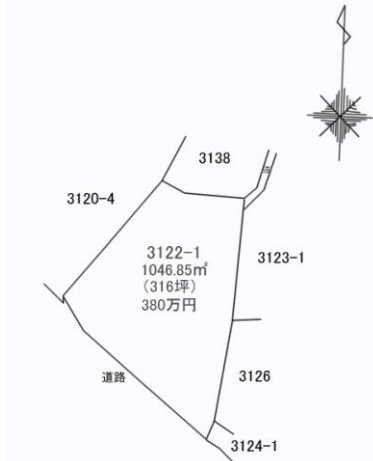


中島 梨ノ木用地



面積 488.86㎡(147坪)
 上下水道 配管済
 周辺施設
 木島平村診療所 車で5分
 役場 車で10分
 小学校・保育園 徒歩 10分

スキー場入口（山麓）



面積 1046.85㎡(316坪)
 上下水道 接続済
 周辺施設
 木島平村診療所 車で4分
 役場 車で10分
 スキー場 徒歩1分

中村 御殿団地



面積 433.22㎡(131坪)
 上下水道 配管済
 周辺施設
 木島平クリニック 徒歩5分
 役場 徒歩10分
 コンビニ 徒歩5分

かに沢団地以外の分譲団地情報をお知らせします。

※詳細はお問合わせください。
 木島平村土地開発公社（木島平村環境整備課内） 電話 0269-82-3111（内線144）